

BORDERTEC BTR

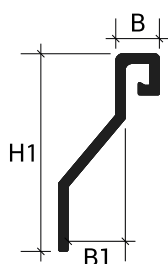
DESCRIZIONE PRODOTTO



Bordertec BTR è una innovativa soluzione idonea per rifinire e terminare balconi e terrazze piastrellate. Il profilo garantisce una soluzione abbinabile con i differenti moduli e finiture delle più comuni piastrelle per uso esterno. Bordertec BTR si compone con i moduli aggiuntivi Art. serie TR che si inseriscono all'interno del modulo base realizzando l'altezza richiesta. (Clip system: altezza piastrella ridotta di 2 mm.)

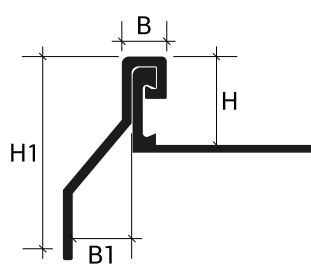
CARATTERISTICHE TECNICHE

Lunghezza: 2,70 metri



BTR 30 - Alluminio

B = 6,4 mm
B1 = 8,4 mm



BTR 30 + TR - Alluminio

B = 6,4 mm
B1 = 8,4 mm

DESCRIZIONE MATERIALE

Alluminio

La lega primaria di alluminio EN AW - 6060 con grado di tempra T6 è adatta per estrusioni complesse, presenta un'elevata resistenza ed una ottima finitura superficiale allo stato naturale che si presta ottimamente a successivi processi di finitura.

ALLUMINIO ANODIZZATO:

Il processo di ossidazione anodica opera contro la corrosione generata da agenti atmosferici non combinati con processi galvanici.

Secondo la norma EN 12373 i profili vengono trattati con processi preventivi che li rendono uniformemente opachi, successivamente vengono colorati tramite processo di ossidazione elettro-chimica nei colori standard Argento, Oro, Bronzo, Rame e Titanio con spessore fino a 10 micron.



AS

bordertec >> BTR Gocciolatoio in Alluminio Anodizzato da abbinare alla famiglia TR		
Cod.	H1 mm	Finitura
BTR30AS270	30	AS - Argento

bordertec >> TR Profilo in Alluminio Anodizzato			
Cod.	H mm	Finitura	
TR45AS270	4,5	AS - Argento	
TR60AS270	6	AS - Argento	
TR80AS270	8	AS - Argento	
TR100AS270	10	AS - Argento	
TR110AS270	11	AS - Argento	
TR125AS270	12,5	AS - Argento	
TR150AS270	15	AS - Argento	
TR175AS270	17,5	AS - Argento	
TR200AS270	20	AS - Argento	

APPLICAZIONE

1. Scegliere il profilo della dimensione H corrispondente allo spessore del rivestimento da posare prestando assoluta attenzione che il profilo non deve superare il bordo del rivestimento ma posizionarsi 0,5 ÷ 1 mm più basso;
2. Tagliare alla lunghezza desiderata;
3. Fissare con chiodi i profili al massetto avendo cura di staccarli di almeno 1 cm dallo stesso e avendo cura di lasciare almeno 0,5cm di spazio tra profili adiacenti e mascherare quello spazio con la giunzione;
4. Stendere con l'ausilio di una spatola dentata il collante nell'area di applicazione del profilo;
5. Applicare il sistema impermeabilizzante desiderato (Sistema Balcotec) ove previsto;
6. Posare la pavimentazione avendo cura di lasciare una fuga di circa 5 mm tra piastrella e profilo;
7. Rimuovere immediatamente eventuali residui di colla dal profilo.

N.B.: I profili in alluminio offrono una limitata resistenza alle sostanze alcaline, il loro uso quindi deve essere valutato in base alle aggressioni chimiche previste. I profili in alluminio a contatto con sostanze cementizie possono essere attaccati da processi di corrosione, pertanto i residui di collanti e sigillanti usati devono essere rimossi immediatamente. In fase di posa deve essere usata la giusta quantità di collante e osservati i giusti tempi di asciugatura evitando di creare cavità nelle quali può ristagnare l'acqua che porterebbe alla formazione di sostanze alcaline (idrossido di alluminio) e innescare fenomeni elettrolitici corrosivi.

PULIZIA E MANUTENZIONE

ALLUMINIO:

L'alluminio non richiede manutenzione speciale.

Per la pulizia, usare alcool incolore diluito in acqua o detergenti neutri, evitando quelli acidi (es. acido cloridrico o fluoridrico), impiegare spugne o panni non abrasivi per evitare danni. Consigliamo di non applicare i detergenti direttamente sulle superfici. Dopo la pulizia, risciacquare con acqua e asciugare subito con un panno morbido. Evitare lucidanti. Rimuovere rapidamente residui di cemento o fuganti per proteggere la superficie.

AVVERTENZE

I presenti profili devono essere maneggiati con cautela, avendo cura di utilizzare guanti resistenti al taglio. Le indicazioni e le prescrizioni della presente, pur corrispondendo alla nostra esperienza, sono da ritenersi puramente di carattere indicativo, e dovranno essere confermate da esaurienti applicazioni pratiche. Profiltec declina ogni responsabilità per eventuali danni a persone o cose derivanti da un uso improprio del prodotto. L'utilizzatore è tenuto a stabilire se il prodotto sia o meno idoneo all'impiego e se ne assume ogni responsabilità derivante da una non corretta posa del materiale.

Profiltec S.p.A.
Via Scotte, 3 - 36033 Isola Vicentina (Vicenza), ITALY
Tel: +39 0444 268311
e-mail: profiltec@profiltec.com

Profiltec Corp.
e-mail: customerservice@profiltec.com

Profiltec Ibérica, S.L.U.
e-mail: iberica@profiltec.com

Profiltec France
e-mail: france@profiltec.com

VOCE DI CAPITOLATO

Fornitura e posa in opera di profilo in _____ (materiale), con finitura _____
 _____ (vedi sezione Descrizione Materiale) di misura caratteristica _____ mm, adatto
 ad accoppiarsi con profili della serie TR o KJ della ditta Profilitec per offrire una soluzione per rifinire e terminare balconi
 e terrazzi. Profilo con parte interna ad incastro superiore esterno ai profili di supporto da fornire separatamente per
 raggiungere l'altezza desiderata del rivestimento. Tipologia famiglia _____ della ditta Profilitec
 come profilo modulare perimetrale in alluminio verniciato idoneo alla posa di pavimentazioni di terrazze e balconi da
 fornire e posare a regola d'arte rispettando le modalità ed i campi di applicazione indicati dal produttore.

Lunghezza del profilo: 2700 mm

Codice del profilo: _____

Materiale: _____ €/m

Posa: _____ €/m

Prezzo complessivo: _____ €/m